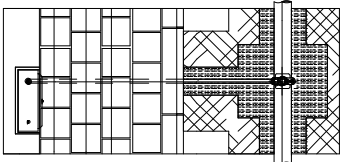
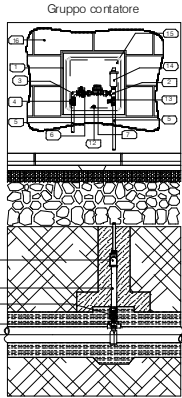


- LEGENDA
- 1 Tazza DN 100
 - 2 Saracinesca a cuneo gommato - DN 100
 - 3 Tes BFB - DN 100
 - 4 Supporto per flange
 - 5 Fondazione stradale
 - 6 Binder
 - 7 Manto d'usura
 - 8 Fissaggi in acciaio Ø 10 ogni 12 cm
 - 9 Gradino in acciaio rivestito in Polietilene
 - 10 Chiusura in ghisa D400 - int. 600 mm
 - 11 Sottotavola CUS armato
 - 12 Pozzetto in CUS
 - 13 Conglomerato cementizio
 - 14 Rintiro con materiali provenienti dagli scavi
 - 15 Sabbia vagliata
 - 16 Nastro di segnalazione SAFER

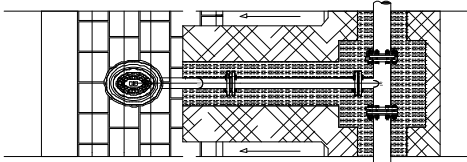
DERIVAZIONE ACQUEDOTTO scala 1:25



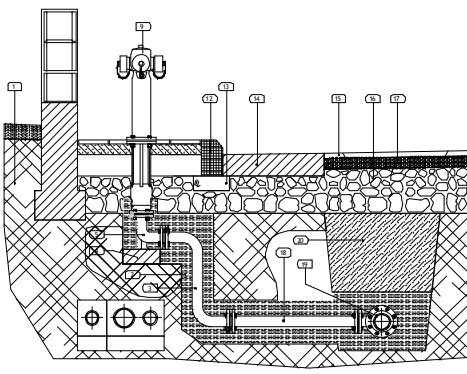
- LEGENDA
- 1 Armadio da incasso in lamiera zincata
 - 2 Tes 1/2"
 - 3 Gomito 1/2"
 - 4 Valvola di ritegno Europa 1/2"
 - 5 Tubo acciaio zincato 1/2"
 - 6 Valvola a sfera MF 1/2"
 - 7 Contatore a lettura frontale
 - 8 Gomito per PE multistrato filettato F-32 mmx1"
 - 9 Tubo Polietilene Multistrato 32 mm
 - 10 Collare di presa staffa Inox
 - 11 Valvola a sfera MM 1"
 - 12 Chiusura con chiave triangolare
 - 13 Valvola a sfera piombabile MF 1/2"
 - 14 Stato Resko
 - 15 Sportello in Vetroresina 35x35 cm
 - 16 Muratura di redazione



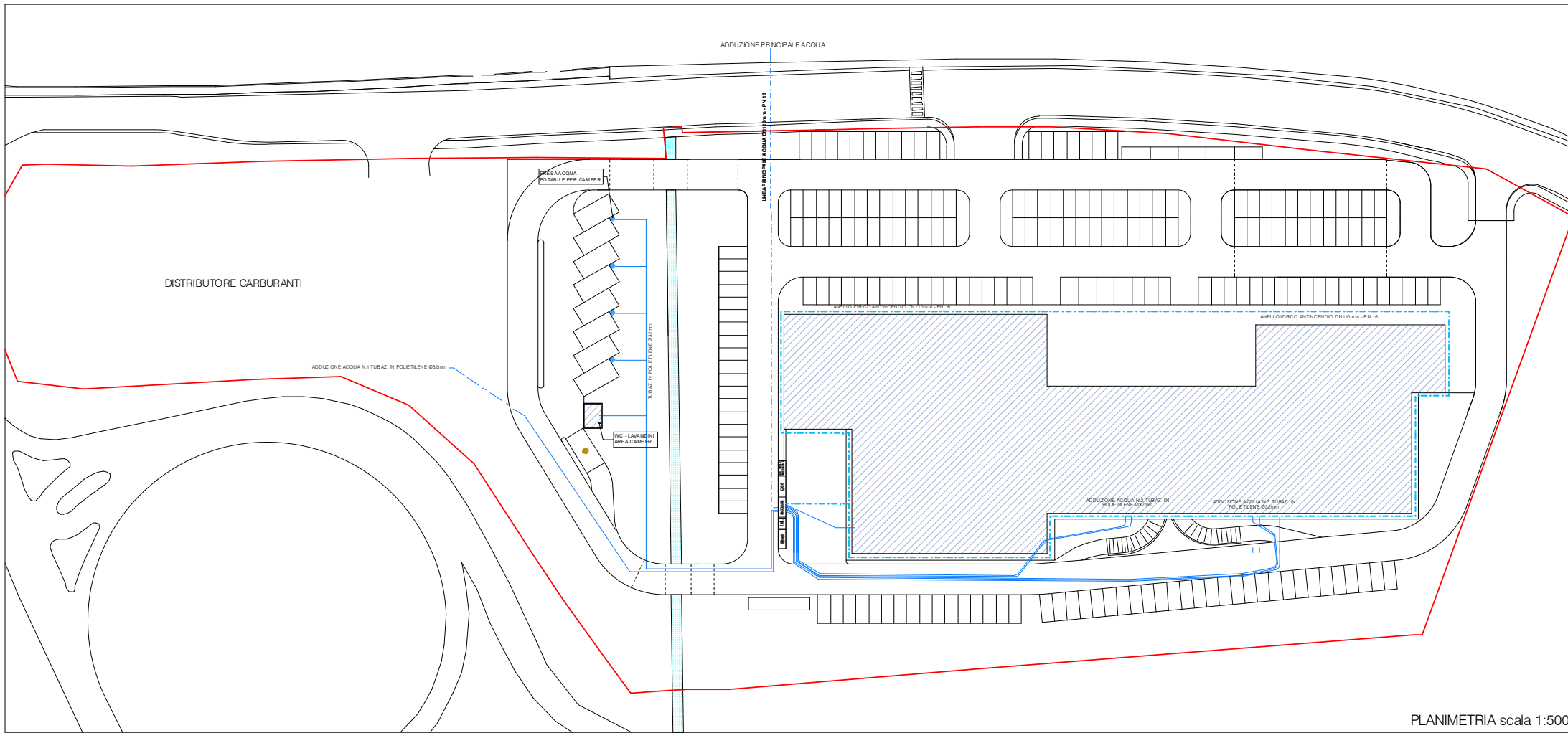
ALLACCIO ACQUEUDOTTO scala 1:25



- LEGENDA
- 1 Terreno
 - 2 Letto e rinfanco in sabbia
 - 3 Raccordo a S di livellamento
 - 4 Base di appoggio in cls
 - 5 Curva 90° a due flange con supporto
 - 6 Idrante soprassuolo - DN 65
 - 7 Magrone di sottofondo
 - 8 Cordonata stradale
 - 9 Fondazione cordonata in cls
 - 10 Cunetta alla francese
 - 11 Manto d'usura
 - 12 Massicciata stradale
 - 13 Binder
 - 14 Tubo PN 16 diametro 90
 - 15 Tes PN 16 con diramazione DN 60
 - 16 Rintiro con materiali provenienti dagli scavi



DERIVAZIONE IDRANTE ANTINCENDIO scala 1:25



PLANIMETRIA scala 1:500

LARCstudio

Via Cesare Pavese n° 42 - Castiglione del Lago - Tel - Fax 075 951810
www.larcstudio.it - info@larcstudio.it

COMUNE DI DERUTA
PROVINCIA DI PERUGIA

PROGETTAZIONE ARCHITETTONICA

Arch. Mirko Ceccarelli
Arch. Luca Lucarelli
Geom. Jury Lucarelli
Geom. Lucia Scarabocchi
Arch. Daniela Dottorini

RICHIEDENTE
Immobiliare Futura s.r.l.

Piano attuativo in variante al P.R.G. Operativo per la realizzazione di
un complesso commerciale - direzionale - terziario servizi ed
un distributore di carburanti
ai sensi della L.R. 11/2005 e s.m.i.

PROGETTO
ACQUEDOTTO

TAVOLA

5c

Planimetria
Particolati costruttivi

SCALA

1:500
1:25

Settembre 2013