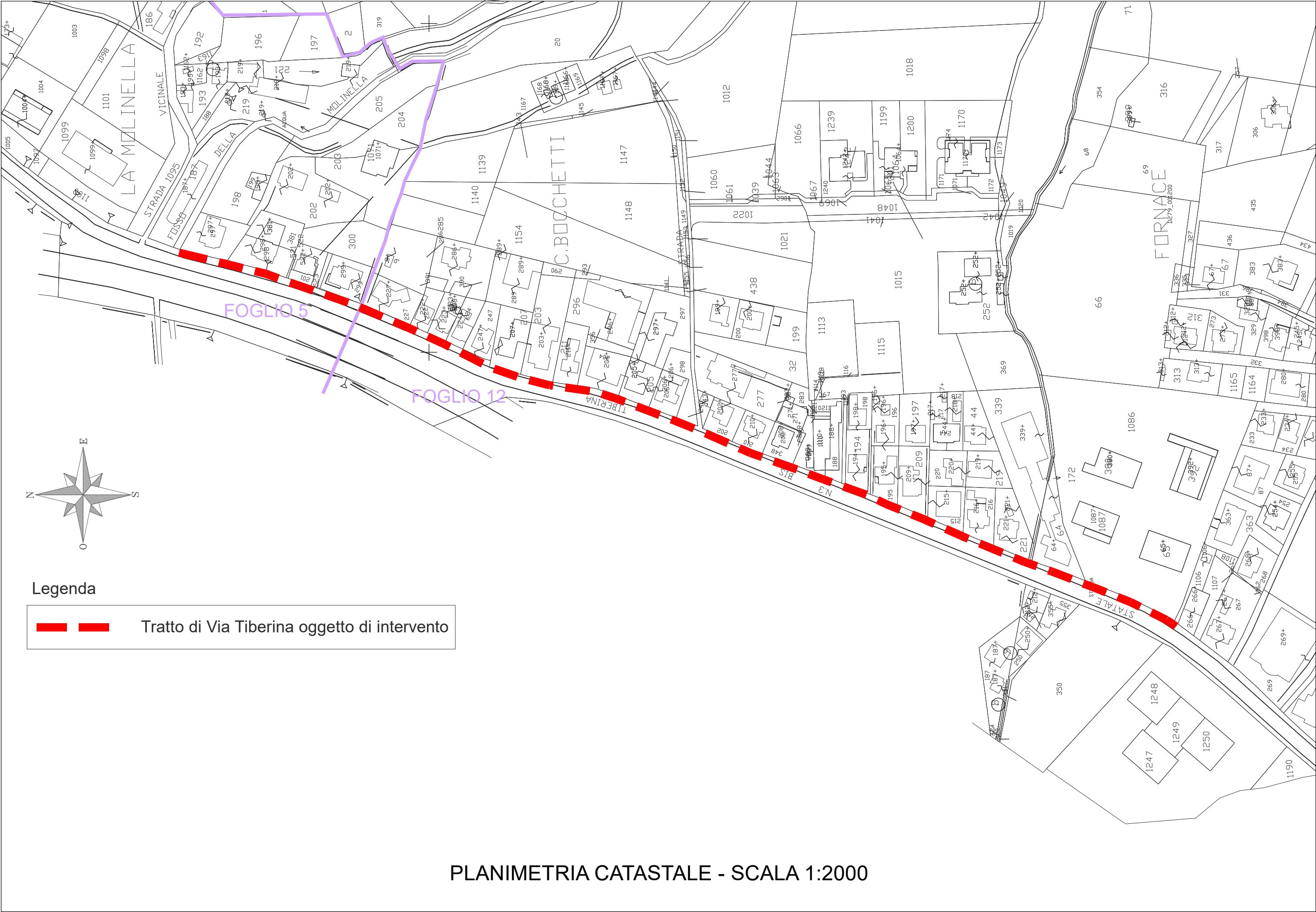
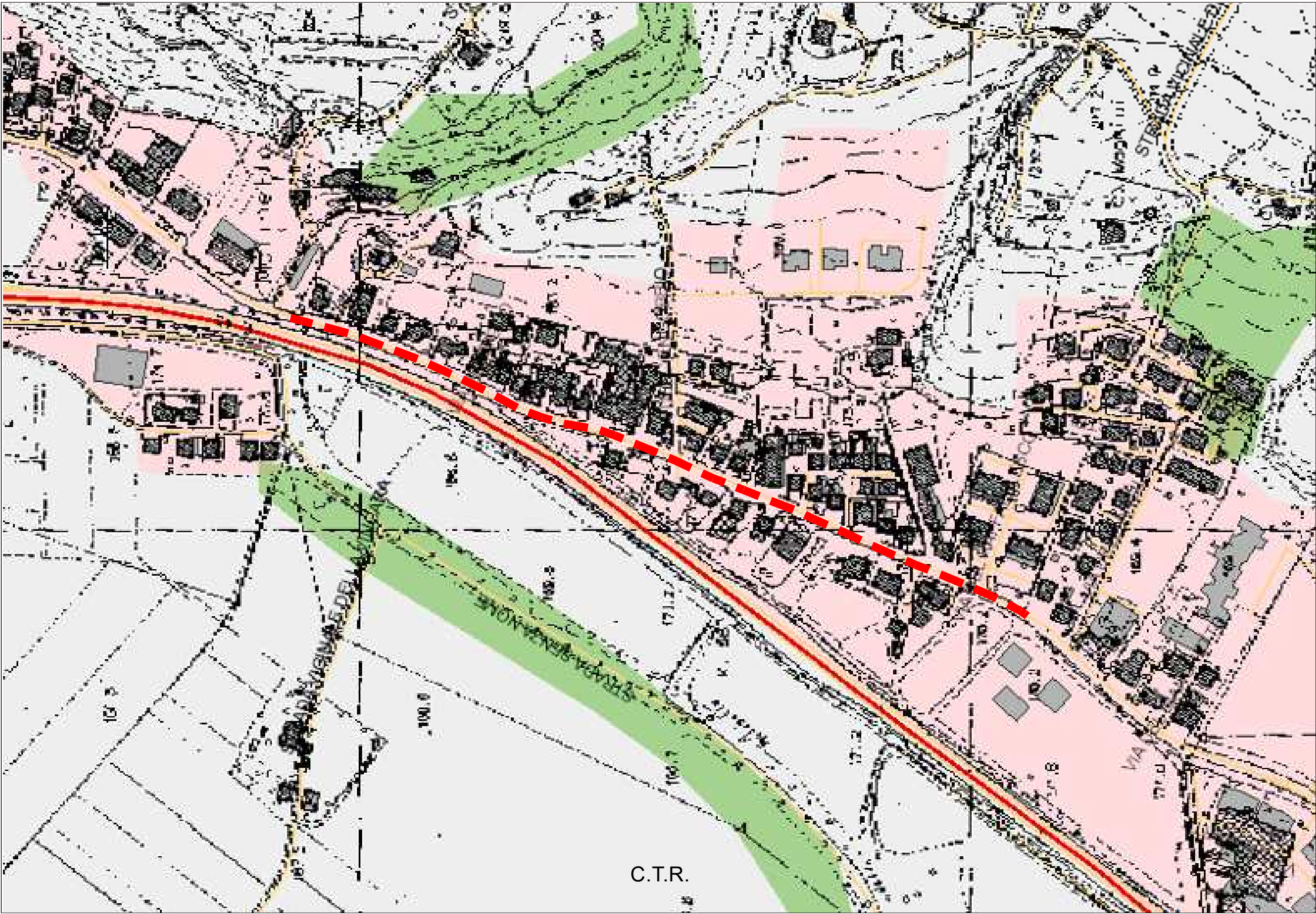


ESTRATTO DI P.R.G. PARTE OPERATIVA



PLANIMETRIA CATASTALE - SCALA 1:2000



C.T.R.



ORTOFOTO

COMUNE DI DERUTA

PROVINCIA DI PERUGIA

Oggetto

LAVORI DI MANUTENZIONE STRAORDINARIA E ABBATTIMENTO BARRIERE ARCHITETTONICHE DI UN TRATTO DI VIA TIBERINA, IN DERUTA CAPOLUOGO

Committente:

COMUNE DI DERUTA

Ubicazione

VIA TIBERINA

Idea Progetto

STUDIO TECNICO ASSOCIATO

SBICCA Geom. CATIA - TOMASSINI Geom. AUGUSTO
Strada dell'osteria 82/1 - frazione Collepepe
06060 - Collazzone (PG)

Spazio timbri

Numero tavola

A_01

Descrizione

PROGETTO ESECUTIVO

INQUADRAMENTO CARTOGRAFICO

Scala

Data

Note

02/2021