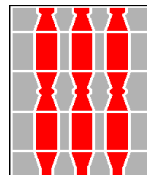




COMUNE DI DERUTA



REGIONE DELL'UMBRIA

*Servizio di Verifica di Vulnerabilità Sismica di livello 2 (LC2) da eseguire su edifici scolastici ammessi a finanziamento con Decreto del Direttore della Direzione Generale per interventi in materia di edilizia scolastica, per la gestione dei fondi strutturali per l'istruzione e per l'innovazione digitale 18 luglio 2018, n. 363*



**SCUOLA PRIMARIA DI SANT'ANGELO DI CELLE - VIA DANTE ALIGHIERI DERUTA (PG)**



Via Orazio Tramontani n.52,  
P. S. Giovanni 06135 Perugia,  
tel. 075/394485 fax. 075/395926  
E-mail: mtprogetti@mtprogetti.it  
Pec: umberto.tassi2@ingpec.eu  
P.IVA 01983250547

**Committente:**  
**AREA TECNICA DEL COMUNE DI DERUTA**  
Geom. Marco Ricciarelli

**DOCUMENTAZIONE FOTOGRAFICA**

TAV.:

**DF**

REV.	DATA	REDATTO	APPROVATO	MOTIVAZIONE
A	30/01/2019		U. TASSI	PRIMA EMISSIONE
B				
C				





*Saggio Visivo - SV1*



*Saggio Visivo - SV2*



*Saggio Visivo – SV3*

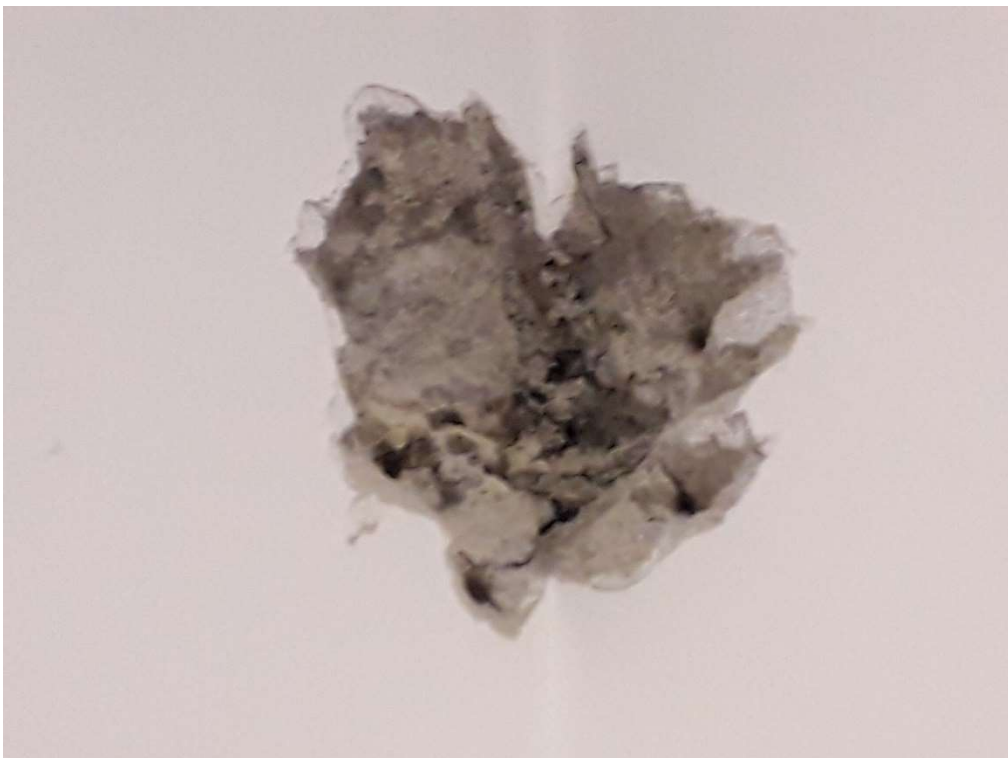


*Saggio Visivo – SV4*





*Saggio Visivo – SV5*



*Saggio Visivo – SV6*



*Saggio Visivo – SV7*



*Saggio Visivo – SV8*





*Foto a*



*Foto b*



*Foto c*



*Foto d*



*Foto e*