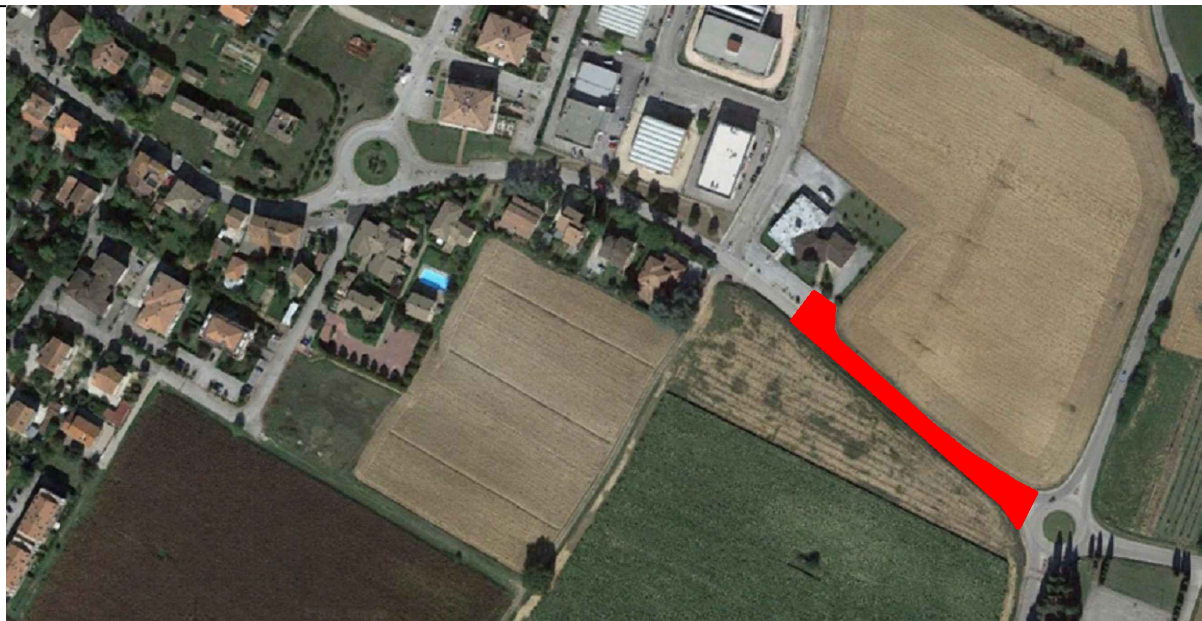


Committente



COMUNE DI DERUTA  
Regione dell'Umbria



Progetto

LAVORI DI ABBATTIMENTO BARRIERE ARCHITETTONICHE DI UN TRATTO  
DI VIA CARDUCCI IN FRAZIONE S. NICOLÒ DI CELLE  
CUP B51B21000470001

Livello di progettazione

PROGETTO ESECUTIVO

Oggetto

ANALISI NUOVI PREZZI

Nome file 2114 NP				Commessa 2114	Scala -----	
REV.	DATA	EMISSIONE/AGGIORNAMENTO	DESCRIZIONE	REDATTO	VERIFICATO	APPROVATO
0	Luglio 2021	Emissione	Prima Emissione	B.Baldelli	B.Baldelli	B.Baldelli
A						
B						
C						

PROGETTISTA: **Ing. Barbara Baldelli**

Via Eugubina, 90 Perugia  
P.iva 03256420542  
Tel. +39 3332298215  
e-mail: bbaldelli@tiscali.it  
pec: barbara.baldelli@ingpec.eu

COMMITTENTE:

**Amministrazione  
Comunale di Deruta**

R.U.P.: **Geom. Fabio Tamantini**



*Barbara Baldelli*

ANALISI ARTICOLO		NP.002A		
CORDOLO IN TRAVERTINO				
Cordonate a piano di cava di pietra calcarea, fornite e poste in opera, rispondente ai seguenti requisiti: non gelivo; coefficiente di usura al tribometro minore di 1; coefficiente di assorbimento acqua minore di 1; resistenza alla flessione maggiore a kgxcmq 200; resistenza all'urto maggiore a kgxmq 0,40; resistenza alla compressione non inferiore a kgxcmq 1500; peso specifico non inferiore a gxcmq 2,5; dello spessore di cm 8, cm 10 o cm 12, lunghezza a correre, altezza variabile di cm 20-25 circa, la faccia in vista deve essere ruvida (cioè a piano di cava), i lati devono essere tranciati (spaccati) e/o fiammati. Sono compresi: il taglio; il rinfiacco con idoneo calcestruzzo; la stuccatura dei giunti; la spazzolatura delle commettiture. E' inoltre compreso quanto altro occorre per dare l'opera finita. Dello spessore di cm 10 a correre.				
	U.M.	QUANTITA'	PREZZO UNITARIO	IMPORTO
MATERIALI:				
Malta premiscelata per allettamento	kg	0.08	43.00	3.23
Travertino	m	1.00	15.00	15.00
Cemento bianco in sacchi per sigillatura dei giunti	ql	0.01	16.50	0.21
				0.00
TOTALE MATERIALE				18.44
MANODOPERA:				
operaio comune	ora	0.00	28.89	0.00
operaio qualificato	ora	0.10	32.19	3.22
operaio specializzato	ora	0.1000	34.72	3.47
TOTALE MANO D'OPERA				6.69
NOLI E TRASPORTI:				
Autocarro per trasporto materiale	ora	0.10	70.00	7.00
				0.00
				0.00
				0.00
				0.00
TOTALE TRASPORTI				7.00
TOTALE GENERALE				32.13
SPESE GENERALI 15%				4.82
			sommano	36.95
UTILE D'IMPRESA 10%				3.70
			totale	40.65
			arrotondamento	-0.75
Prezzo di applicazione cad			euro	39.90

ANALISI ARTICOLO		NP.004		
CUNETTA STRADALE IN CALCESTRUZZO PREFABBRICATO				
Fornitura e posa in opera di cunetta stradale prefabbricata in calcestruzzo vibrato, con superficie concava di dimensioni cm 50x12x50, nonché ogni altroonere per dare il lavoro finito a regola d'arte.				
	U.M.	QUANTITA'	PREZZO UNITARIO	IMPORTO
MATERIALI:				
Cunetta in calcestruzzo	cad	2.00	8.00	16.00
Materiale di consumo - MALTA E INERTI a corpo		1.00	6.35	6.35
		0.00	0.00	0.00
		0.00	0.00	0.00
TOTALE MATERIALE				22.35
MANODOPERA:				
operaio comune	ora	0.00	28.89	0.00
operaio qualificato	ora	0.15	32.19	4.83
operaio specializzato	ora	0.1500	34.72	5.21
TOTALE MANO D'OPERA				10.04
NOLI E TRASPORTI:				
				0.00
				0.00
				0.00
				0.00
				0.00
TOTALE TRASPORTI				0.00
TOTALE GENERALE				32.39
SPESE GENERALI 15%				4.86
			sommano	37.24
UTILE D'IMPRESA 10%				3.72
			totale	40.97
			arrotondamento	-0.92
Prezzo di applicazione mq			euro	40.05