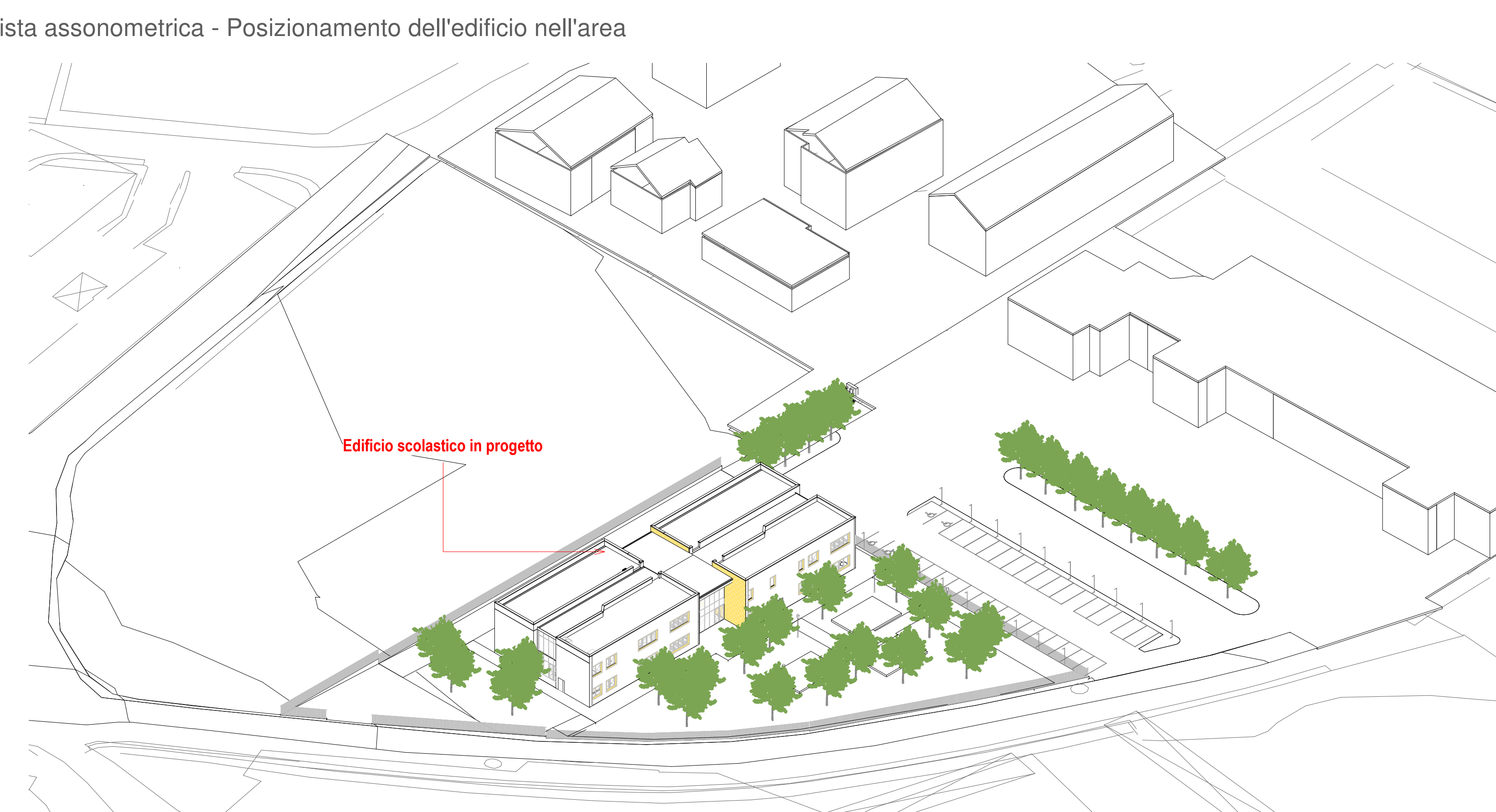



Scala : 1 : 200



 **caposaldo di progetto** E' stato preso come caposaldo di progetto il punto con la quota di rilevamento 169.23m. Tale punto rappresenta lo 0 di progetto.

- La messa in opera di tutti i materiali è subordinata ad approvazione della DL, mediante controllo delle campionature e verifica delle certificazioni.
- Tutti i colori e le opere di finitura devono essere eseguite previa campionatura ed esplicita approvazione della DL.
- Tutte le misure, le distanze, le quote altimetriche e le pendenze devono essere preliminarmente verificate in cantiere in accordo con la DL.
- Ove gli elaborati non fossero esaurienti si deve fare riferimento al capitolato speciale di appalto ed alla DL senza procedere ad interpretazioni

REALIZZAZIONE DELLA NUOVA SCUOLA SECONDARIA DI PRIMO GRADO IN DERUTA

R.U.P. : geom. Fabio Tamantini Responsabile Area LL.PP. : geom. Marco Ricciarelli

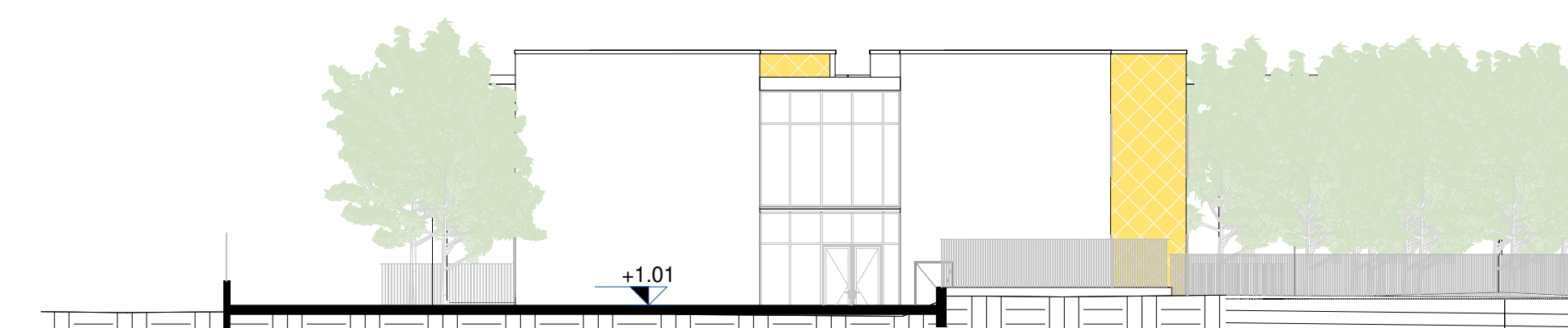


SETTANTA7 arch. Daniele Ransone arch. Elena Rionda SGA Studio Geologi Associati



PROGETTO DEFINITIVO-ESECUTIVO REVISIONE N°:

Scala : 1 : 200



Scala : 1 : 200