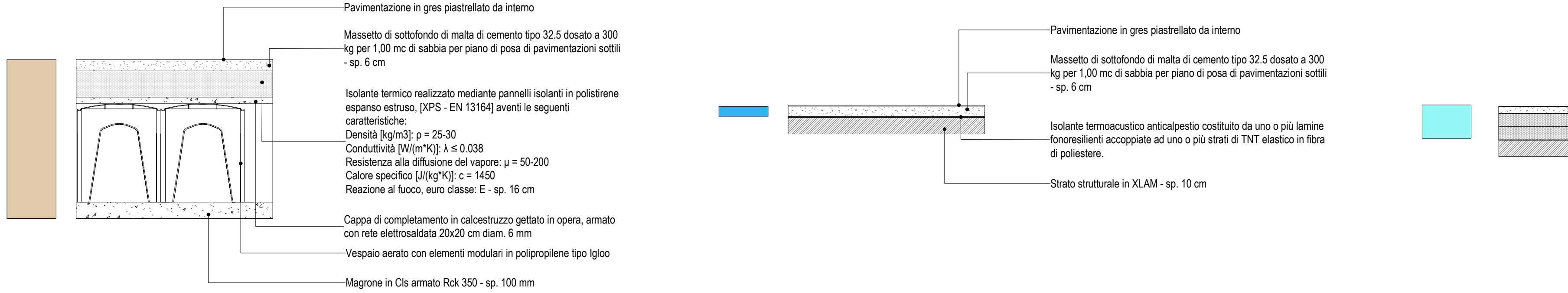
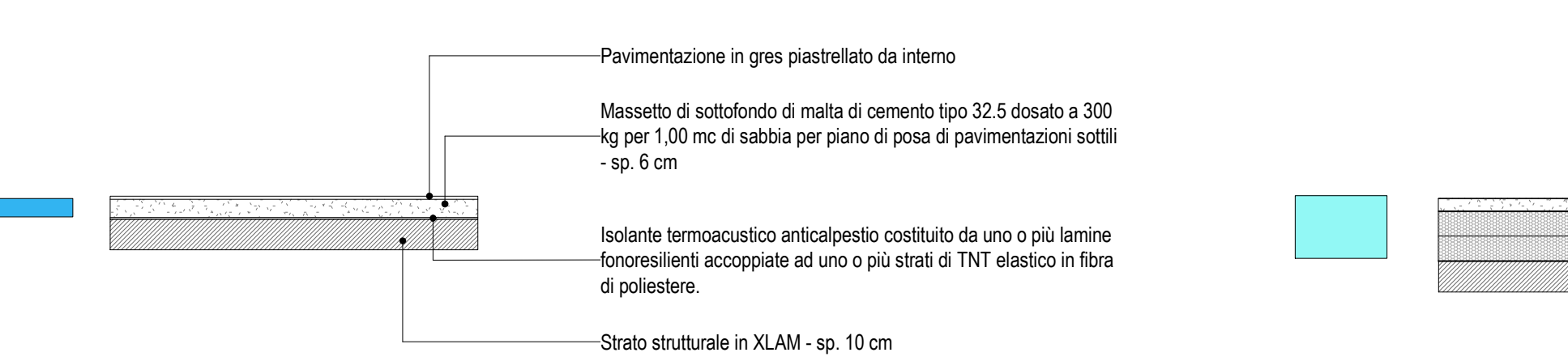


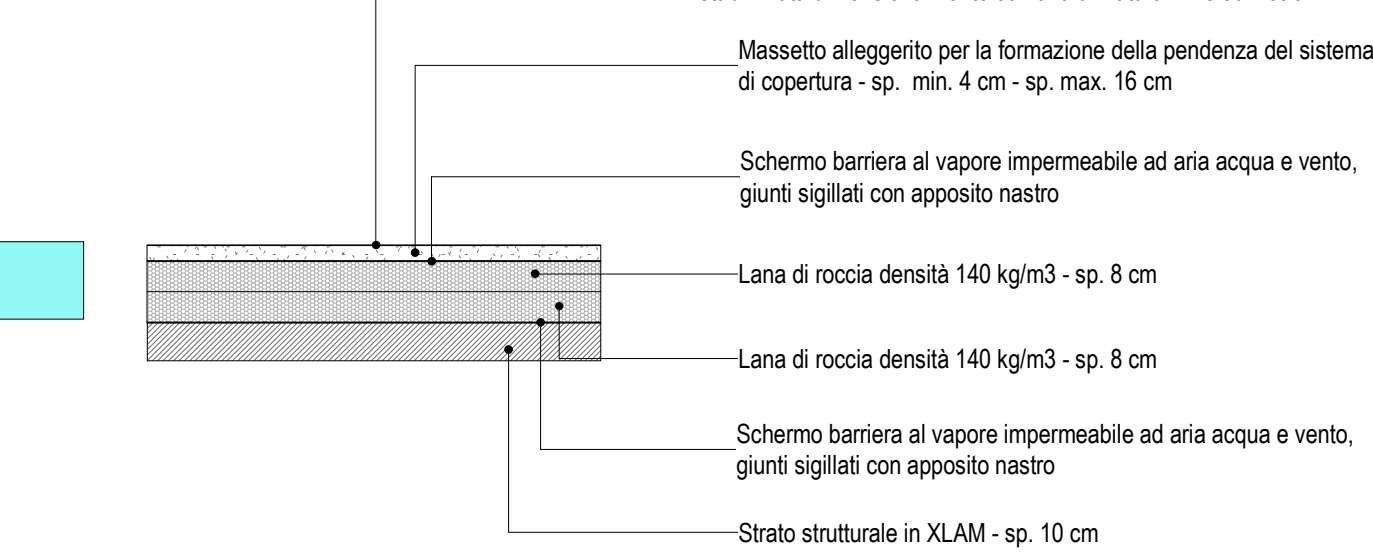
St-01  
Scala : 1 : 20



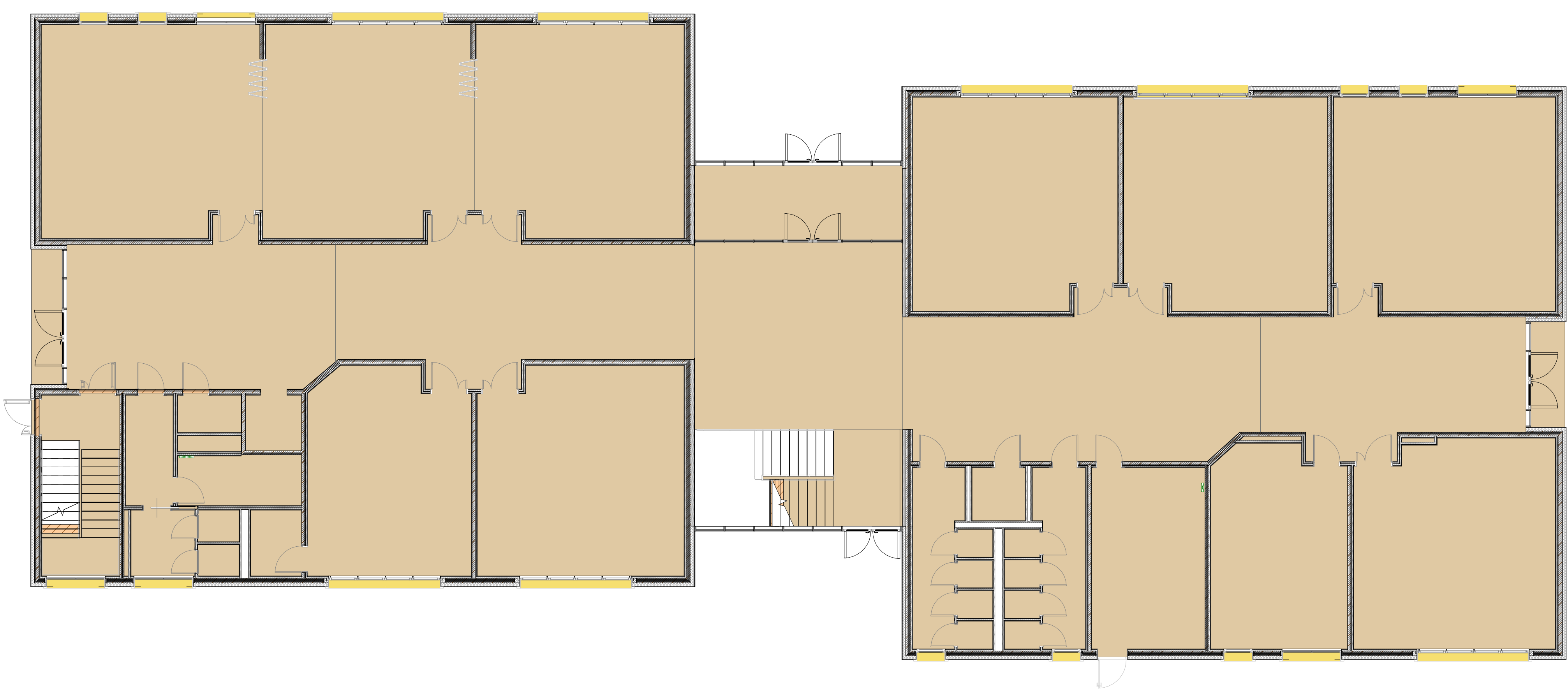
Si-01  
Scala : 1 : 20



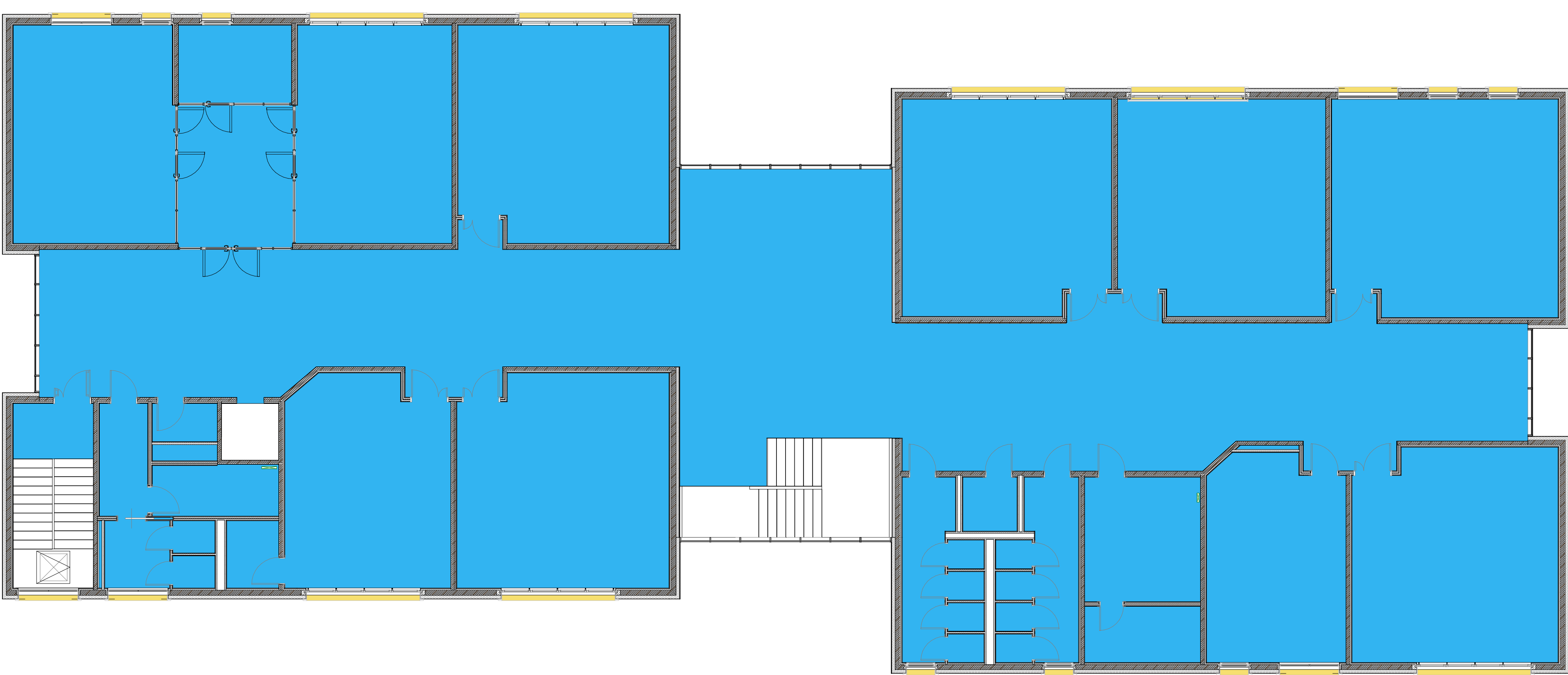
Sc-01  
Scala : 1 : 20



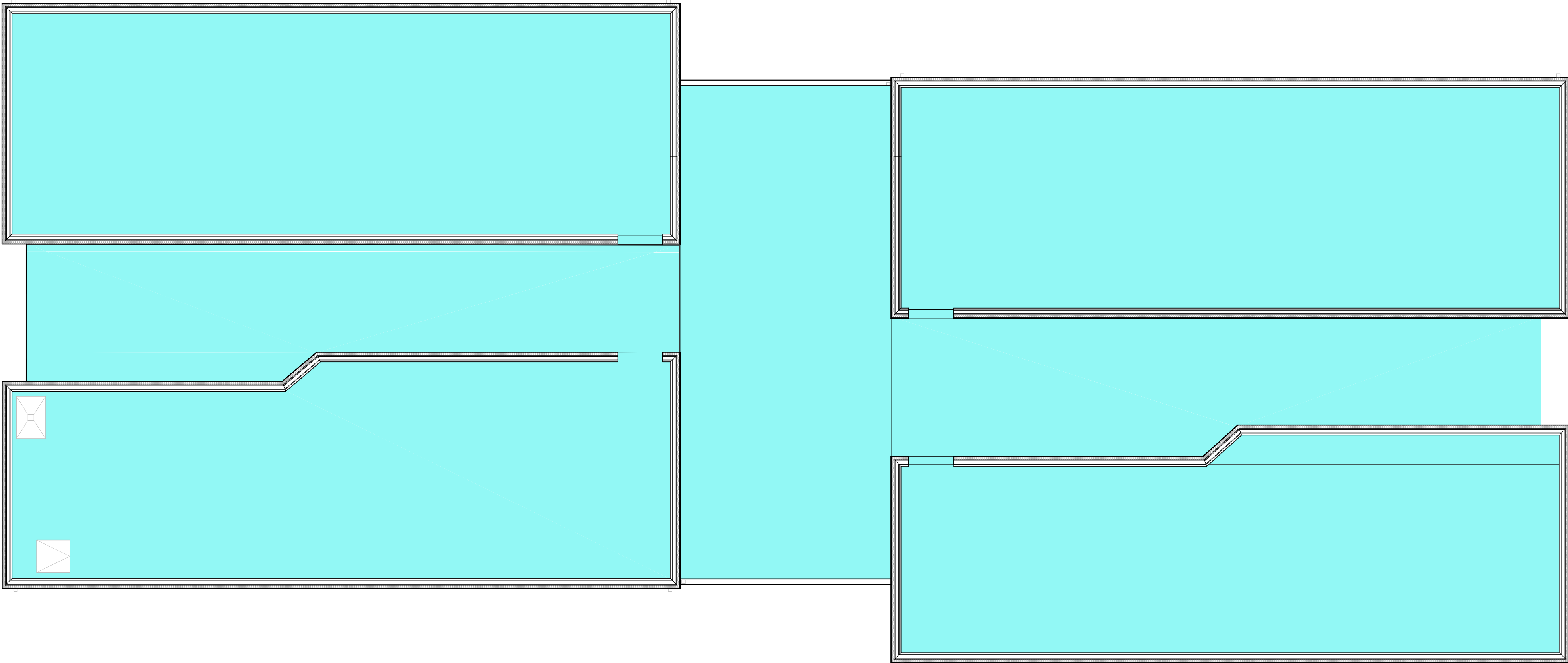
Legenda stratigrafie solai- Piano terra  
Scala : 1 : 100



Legenda stratigrafie solai - Piano primo  
Scala : 1 : 100



Legenda stratigrafie solai - Piano copertura



Abaco solai	
Contrassegni o tipo	Descrizione
Se-01a	Pavimentazione esterna in calcestruzzo drenante, su strato di misto stabilizzato compattato
Si-01	Solaio interpieno composto da tappetino acustico, massetto sabbia e cemento e rivestimento superiore
St-01	Solaio controllera costituito da vespajo aerato tramite elementi tipo Igloo (60x4 cm), strato coibente in XPS massetto sabbia-cemento e rivestimento superiore

Abaco dei tetti	
Contrassegni o tipo	Descrizione
Sc-01	Solaio di copertura composto da barriera al vapore, massetto alleggerito di pendenza, doppio strato in pannelli di lana di roccia con interposti listelli in legno, guaina selvaggoccia e copertura in lamiera a giunto drenante per basse pendenze

**NOTE E PRESCRIZIONI**

- La messa in opera di tutti i materiali è subordinata ad approvazione della DL, mediante controllo delle campionature e verifica delle certificazioni.
- Tutti i colori e le opere di finitura devono essere eseguite previa campionatura ed esplicita approvazione della DL.
- Tutte le misure, le distanze, le quote altimetriche e le pendenze devono essere preliminarmente verificate in cantiere in accordo con la DL.
- Ove gli elaborati non fossero esaustivi si deve fare riferimento al capitolato speciale di appalto ed alla DL senza procedere ad interpretazioni

COMUNE DI DERUTA (PG)  
REALIZZAZIONE DELLA NUOVA SCUOLA SECONDARIA DI PRIMO GRADO IN DERUTA CAPOLUOGO  
R.U.P. : geom. Fabio Tamantini Responsabile Area LL.PP. : geom. Marco Ricciarelli



DER\_DE\_Arch\_019  
OTT/08/2021

ABACO STRATIGRAFIE - SOLAI

RAGGRUPPAMENTO TEMPORANEO DI PROFESSIONISTI:  
SETTANTA7  
arch. Daniele Rangone

arch. Elena Rionda

arch. M.S.Pirocchi  
Maurizio Sabatino Pirocchi  
N. 556  
Sez. A/a  
Architetto

SGA Studio Geologi Associati

OFFICINA DEI GEOLOGI  
NELLO GASPARRI  
ALBO  
278  
REGIONE UMBRIA

Abacus S.r.l.  
Sezione A  
N° A/358  
MAURIZIO SERAFINI  
SETTORE CIVILE E AMBIENTALE  
SETTORE EDILIZIALE  
SETTORE INFRASTRUTTURE  
SETTORE ENERGIE RINNOVABILI  
SETTORE SUELLI E TERRAPAZIONE