

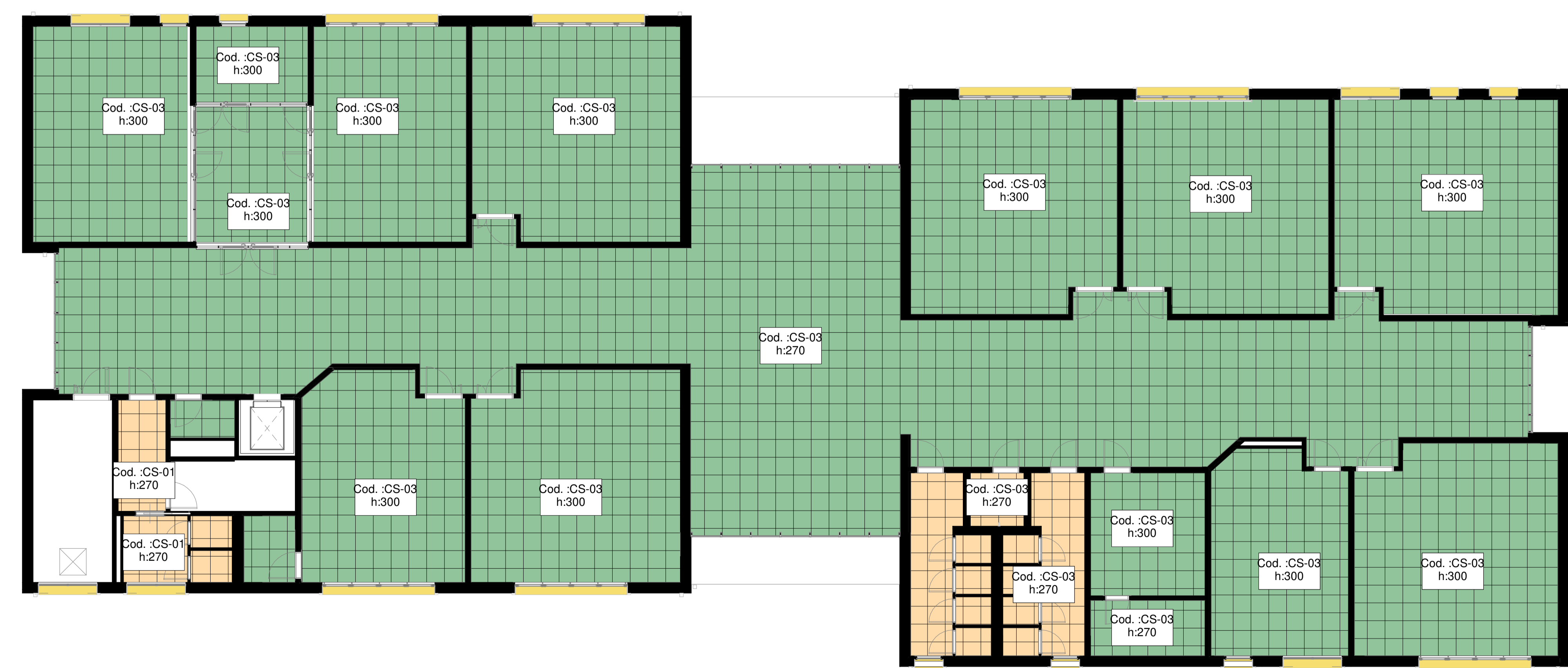
Legenda controsoffitti - Piano terra

Scala : 1 : 100



Legenda controsoffitti - Piano primo

Scala : 1 : 100



Abaco dei controsoffitti			
Codice controsoffitto	Descrizione	Classe di reazione al fuoco	Immagine tipo
CS-01	Controsoffitto costituito da lastre di gesso protetto idrorepellenti (tipo H2) con ridotta capacità di assorbimento totale e superficiale dell'acqua per ambienti in particolari condizioni igrometriche, conforme alle norme UNI EN 520:2009. Sistema di posa: pendinato con sistema T24 Dimensioni: 600x600 mm - Spessore 12,5 mm Altezza da pavimento finito: H 2,70 m	A2-s1,d0 secondo EN 13501-1	
CS-03	Controsoffitto in pannelli di lana di vetro ad alta densità spessore 15mm ad elevato assorbimento acustico (αw 1,00). Superficie a vista verniciata con pittura acustica microporosa. Retro del pannello ricoperto con fibra di vetro, bordi del pannello verniciati e modellati per avere una griglia rientrante visibile ed un design di bordi ribassati. Struttura di sostegno nascosta, sospesa mediante pendinatura metallica regolabile in acciaio zincato preverniciato. Costituita da profili portanti longitudinali T15mm e da traversini ad incastro.	A2-s1,d0 secondo EN 13501-1	

NOTE E PRESCRIZIONI

- La messa in opera di tutti i materiali è subordinata ad approvazione della DL, mediante controllo delle campionature e verifica delle certificazioni.
- Tutti i colori e le opere di finitura devono essere eseguite previa campionatura ed esplicita approvazione della DL.
- Tutte le misure, le distanze, le quote altimetriche e le pendenze devono essere preliminarmente verificate in cantiere in accordo con la DL.
- Ove gli elaborati non fossero esaustivi si deve fare riferimento al capitolato speciale di appalto ed alla DL senza procedere ad interpretazioni

COMUNE DI DERUTA (PG)

REALIZZAZIONE DELLA NUOVA SCUOLA SECONDARIA DI PRIMO GRADO IN DERUTA CAPOLUOGO

R.U.P. : geom. Fabio Tamantini Responsabile Area LL.PP. : geom. Marco Ricciarelli

DER_DE_Arch_022 OTTOBRE 2021

ABACO FINITURE INTERNE - CONTROSOFFITTI

RAGGRUPPAMENTO TEMPORANEO DI PROFESSIONISTI: SETTANTA7 arch. Daniele Rangone

arch. Elena Rionda

SGA Studio Geologi Associati

Abacus S.r.l.

arch. M.S.Pirocchi

Maurizio Sabatino PIROCCHI N. 556 Sez. A/a Architetto

PROGETTO DEFINITIVO-ESECUTIVO

REVISIONE N°: