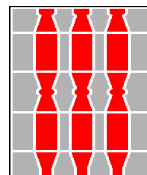




COMUNE DI DERUTA



REGIONE DELL'UMBRIA

Servizio di Verifica di Vulnerabilità Sismica di livello 2 (LC2) da eseguire su edifici scolastici ammessi a finanziamento con Decreto del Direttore della Direzione Generale per interventi in materia di edilizia scolastica, per la gestione dei fondi strutturali per l'istruzione e per l'innovazione digitale 18 luglio 2018, n. 363



SCUOLA DELL'INFANZIA E SECONDARIA DI PRIMO GRADO - VIA GIOSUE' CARDUCCI, SAN NICOLO' DI CELLE - DERUTA (PG)



Via Orazio Tramontani n.52,
P. S. Giovanni 06135 Perugia,
tel. 075/394485 fax. 075/395926
E-mail: mtp progetti@mtp progetti.it
Pec: umberto.tassi2@ingpec.eu
P.IVA 01983250547

Committente:
AREA TECNICA DEL COMUNE DI DERUTA
Geom. Marco Ricciarelli

DOCUMETAZIONE FOTOGRAFICA

TAV.:

DF

REV.	DATA	REDATTO	APPROVATO	MOTIVAZIONE
A	30/01/2019		U. TASSI	PRIMA EMISSIONE
B				
C				





Foto a



Foto b



Foto c



Foto d



Foto e



Foto f



Foto g



Foto i



Foto h



Foto l



Foto m



Foto n



Saggio Visivo - SV1



Saggio Visivo – SV2



Saggio Visivo – SV3



Saggio Visivo – SV4



Saggio Visivo – SV5



Saggio Visivo – SV6



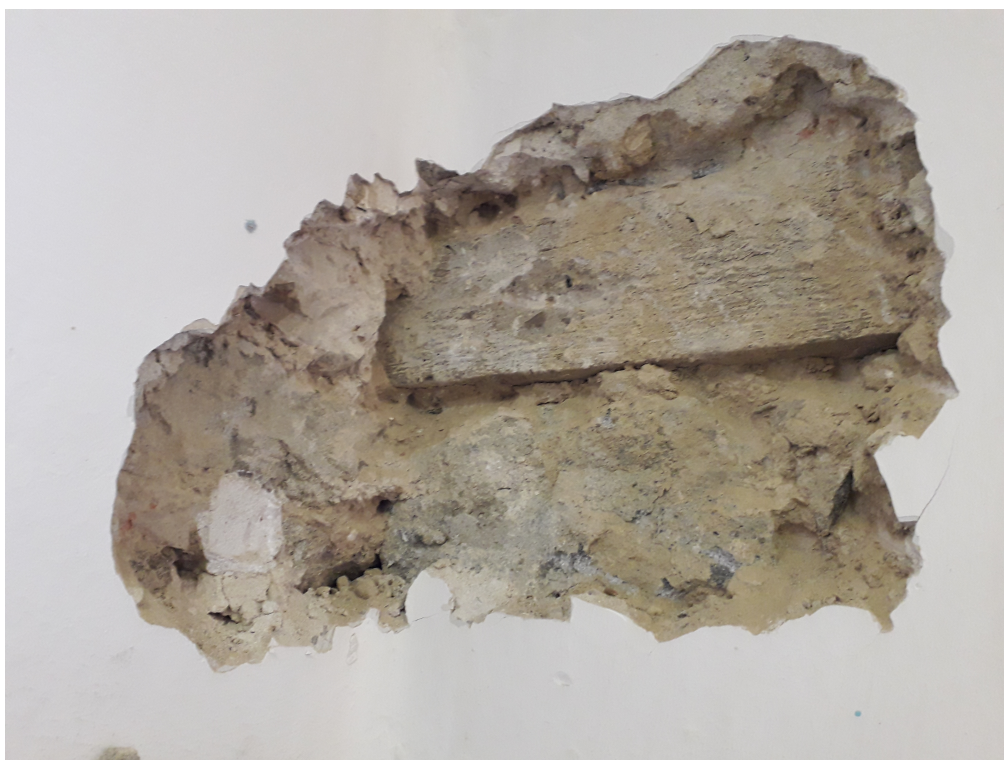
Saggio Visivo – SV7



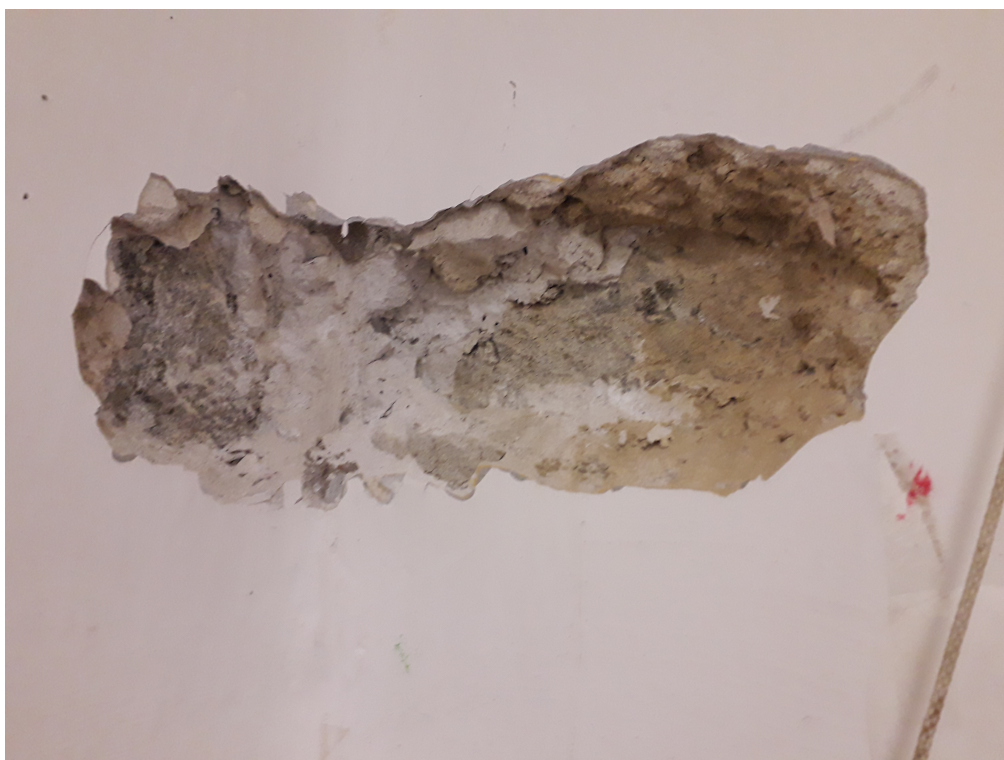
Saggio Visivo – SV8



Saggio Visivo – SV9



Saggio Visivo - SV10



Saggio Visivo - SV11



Saggio Visivo - SV12



Saggio Visivo - SV13



Saggio Visivo - SV14



Saggio Visivo - SV15



Saggio Visivo - SV16