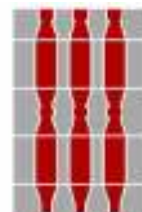


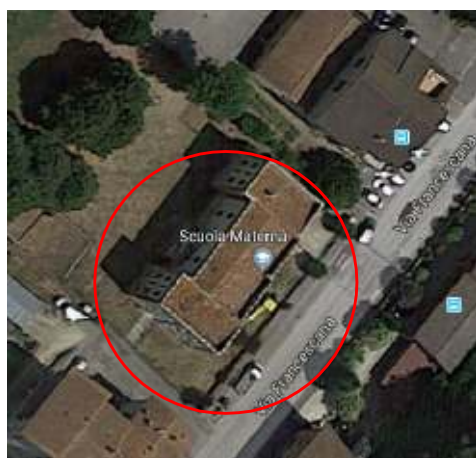


COMUNE DI DERUTA



REGIONE DELL'UMBRIA

*Servizio di Verifica di Vulnerabilità Sismica di livello 2 (LC2) da eseguire su edifici scolastici ammessi a finanziamento con Decreto del Direttore della Direzione Generale per interventi in materia di edilizia scolastica, per la gestione dei fondi strutturali per l'istruzione e per l'innovazione digitale 18 luglio 2018, n. 363*



**SCUOLA DELL'INFANZIA E PRIMARIA DI PONTENUOVO  
VIA FRANCESCANA, 79 DERUTA (PG)**



Via Orazio Tramontani n.52,  
P. S. Giovanni 06135 Perugia,  
tel. 075/394485 fax. 075/395926  
E-mail: mtprogetti@mtprogetti.it  
Pec: umberto.tassi2@ingpec.eu  
P.IVA 01983250547

*Committente:*  
**AREA TECNICA DEL COMUNE DI DERUTA**  
Geom. Marco Ricciarelli

DOCUMENTAZIONE FOTOGRAFICA

**DF**

REV.	DATA	REDATTO	APPROVATO	MOTIVAZIONE
A	30/01/2019		U. TASSI	PRIMA EMISSIONE
B				
C				





*Foto a*



*Foto b*





*Foto c*



*Foto d*

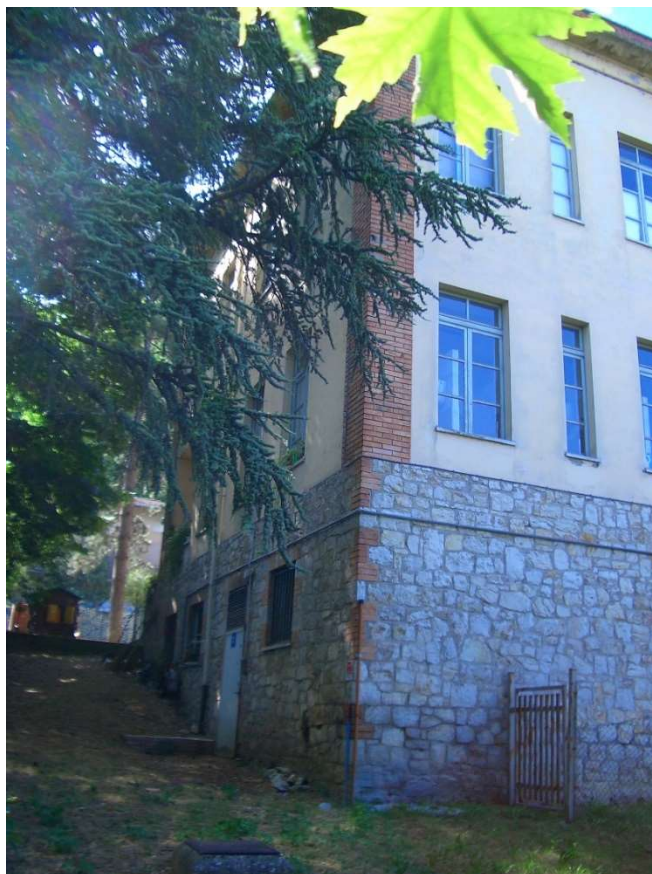




*Foto e*



*Foto f*



*Foto g*



*Saggio Visivo - SV1*





*Saggio Visivo – SV2*



*Saggio Visivo – SV3*



*Saggio Visivo – SV4*



*Saggio Visivo – SV5*





*Saggio Visivo – SV6*



*Saggio Visivo – SV7*





*Saggio Visivo – SV8*



*Saggio Visivo – SV9*



*Saggio Visivo – SV10*

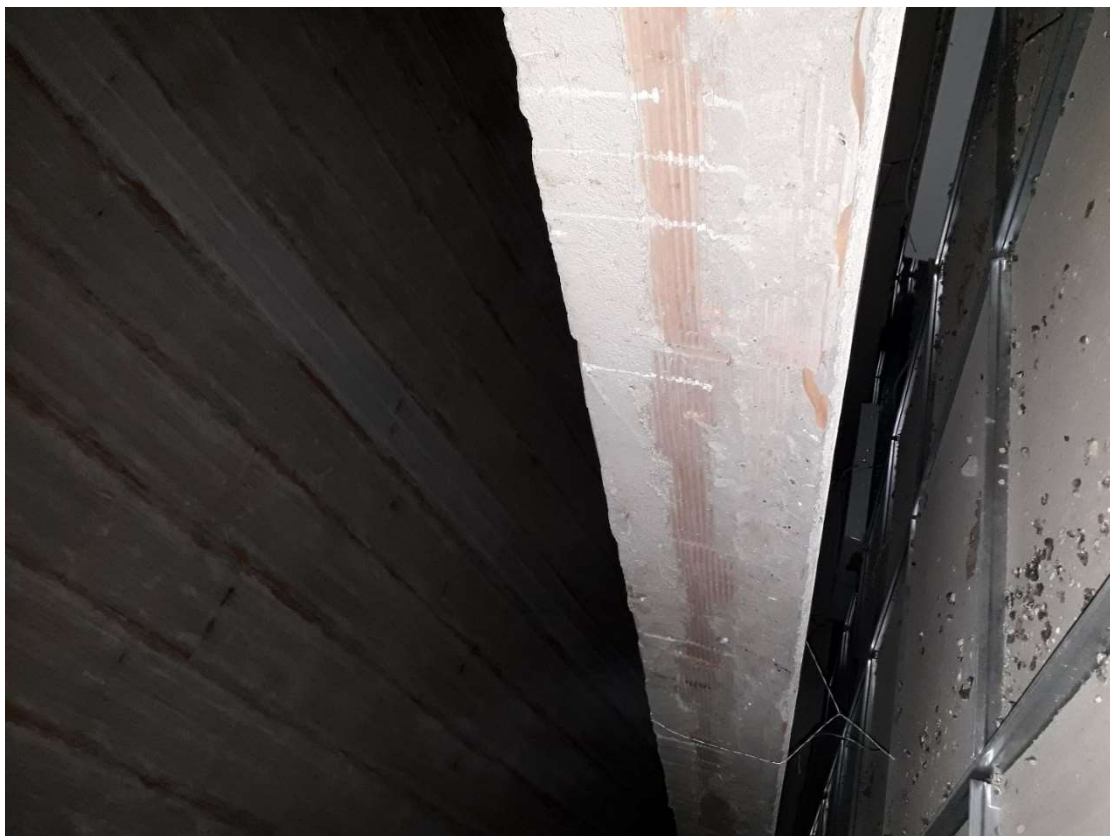


*Foto 10*





*Foto 11*



*Foto 12*



*Foto 13*





Foto 14



Foto 15



*Foto 16*



*Foto 17*