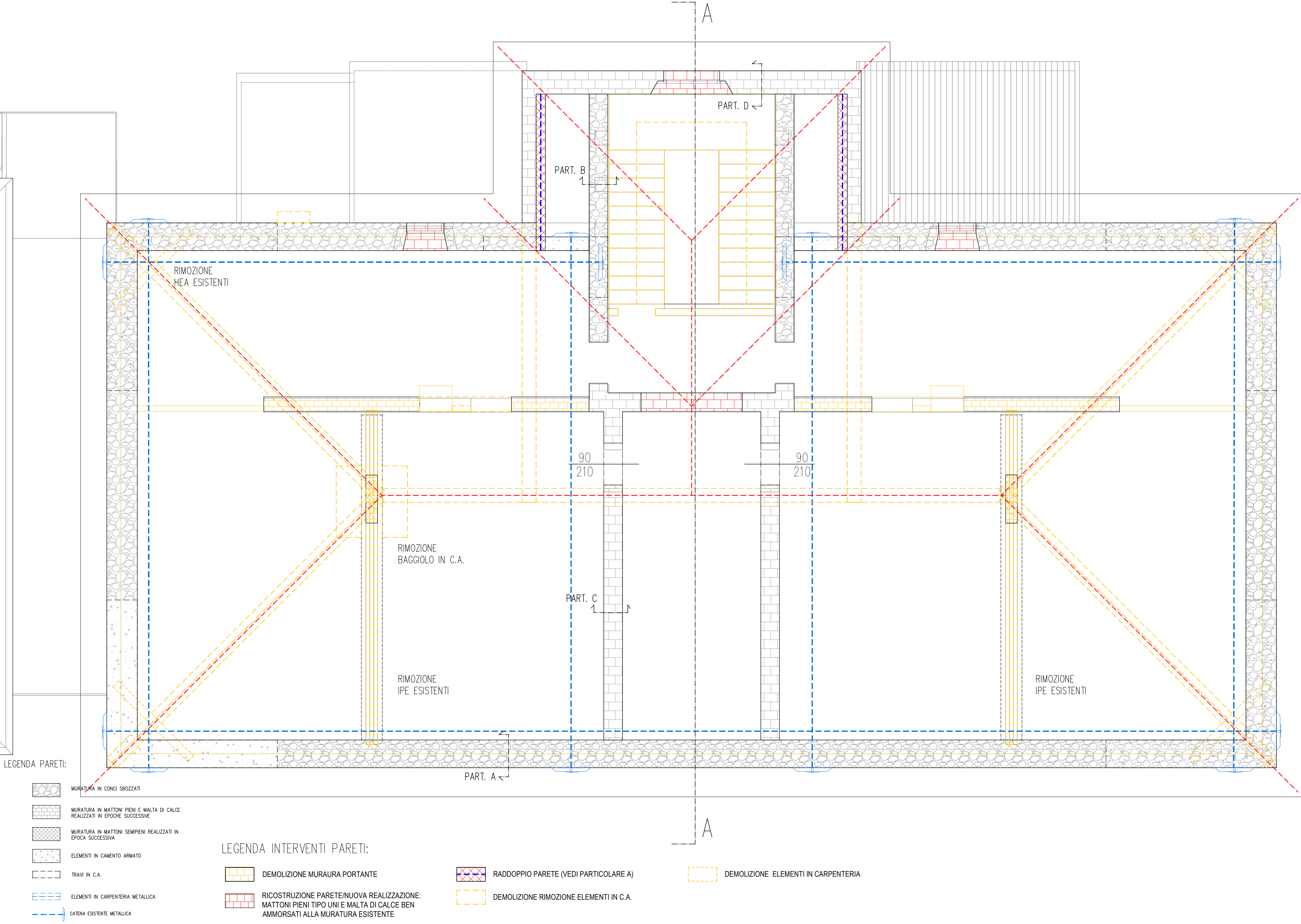
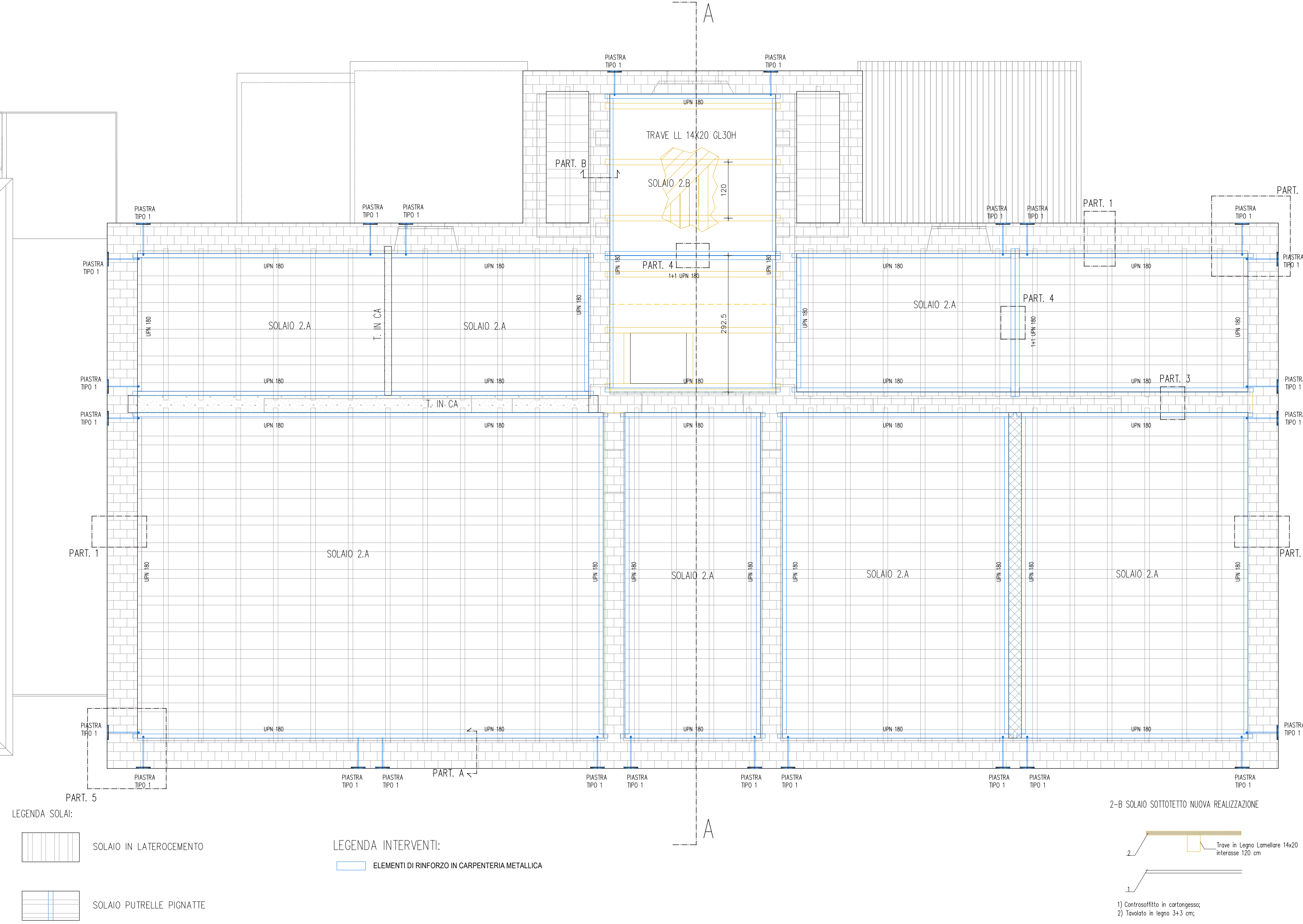


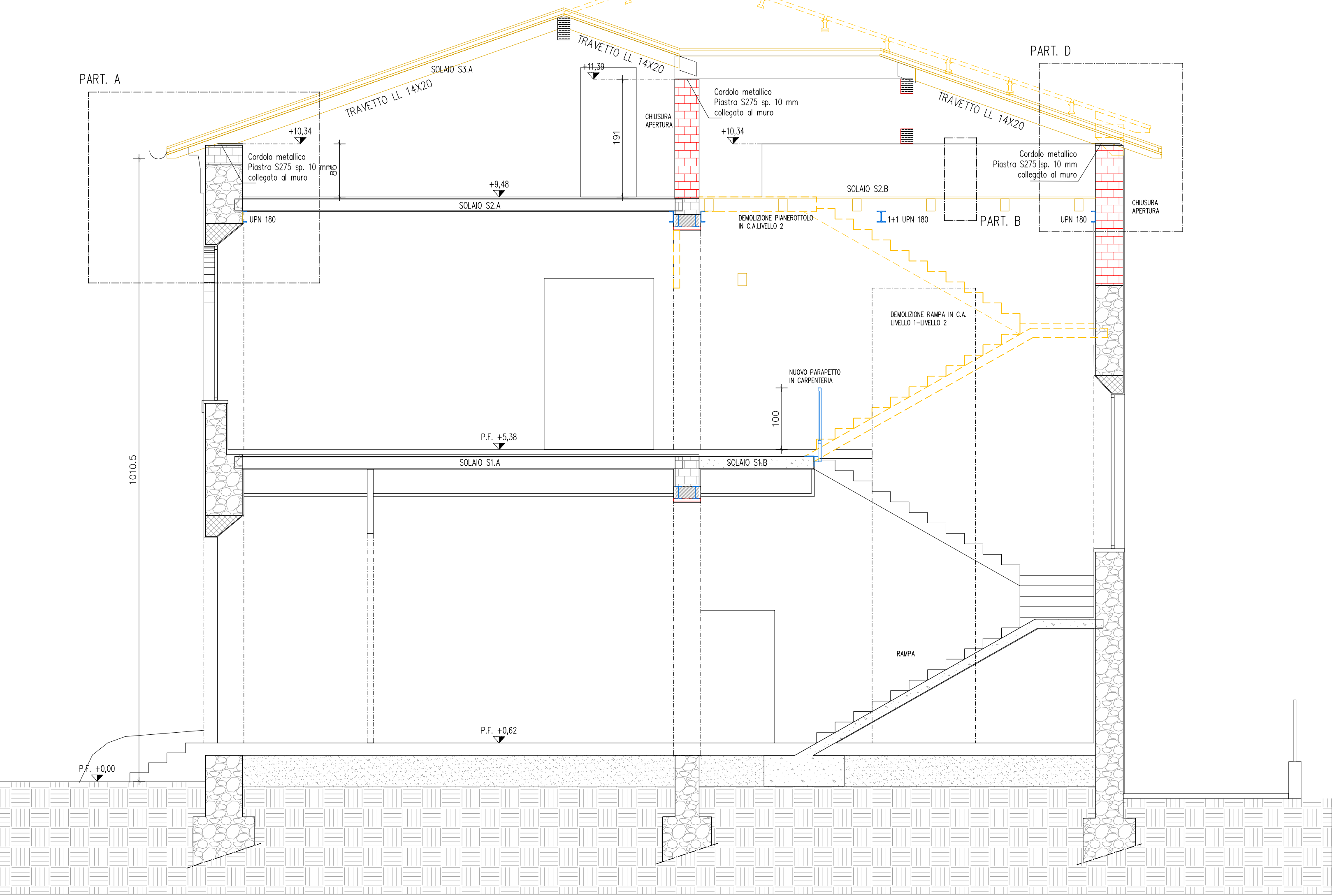
INTERVENTI PARETI SOTTOTETTO – SCALA 1:50



INTERVENTI SOLAIO SECONDO LIVELLO – SCALA 1:50

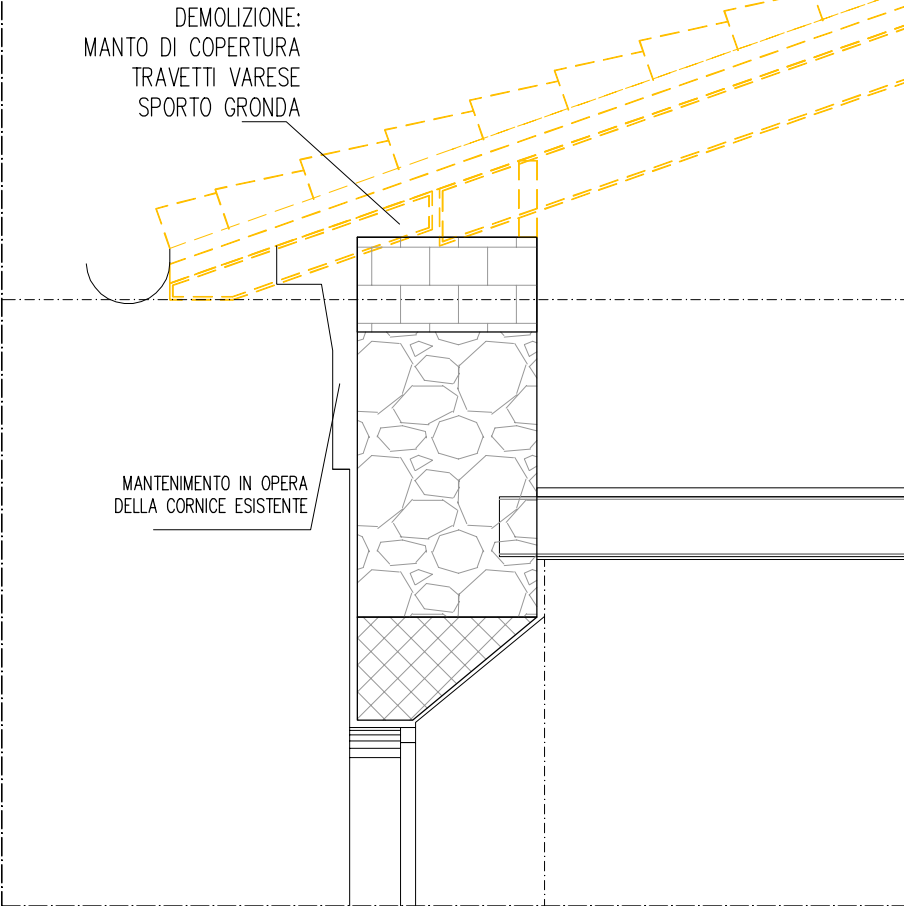


SEZIONE A-A – SCALA 1:50



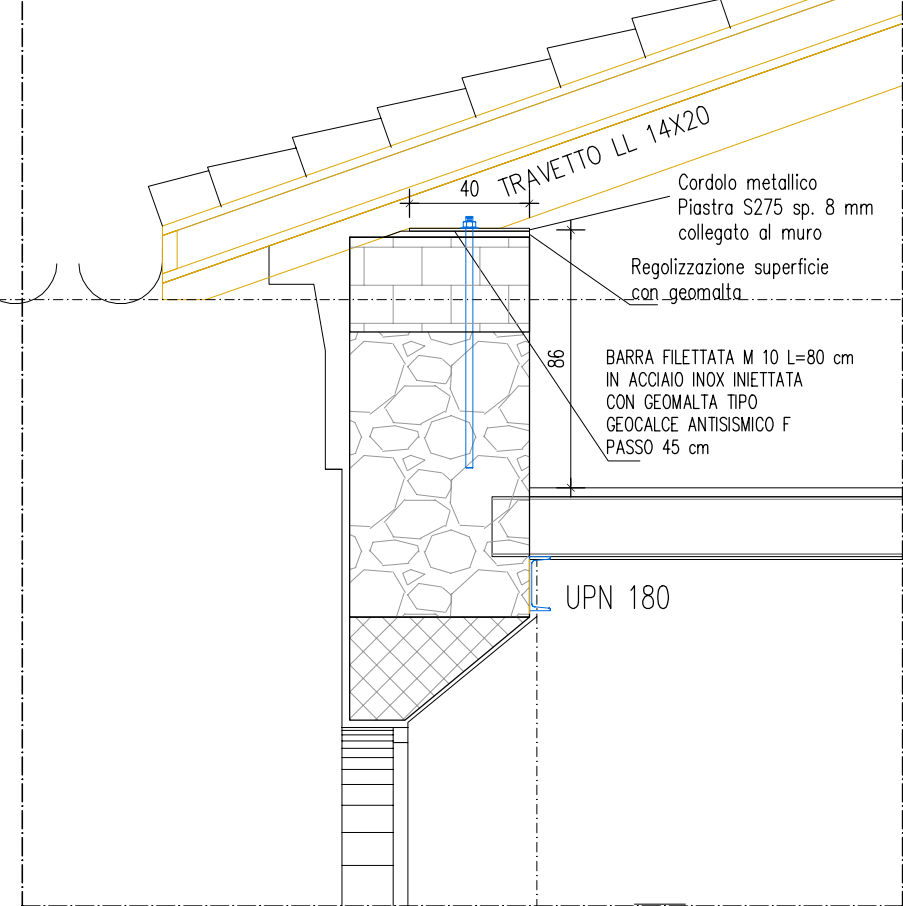
PARTICOLARE A-FASE 1

SCALA 1:25 misure espresse in cm



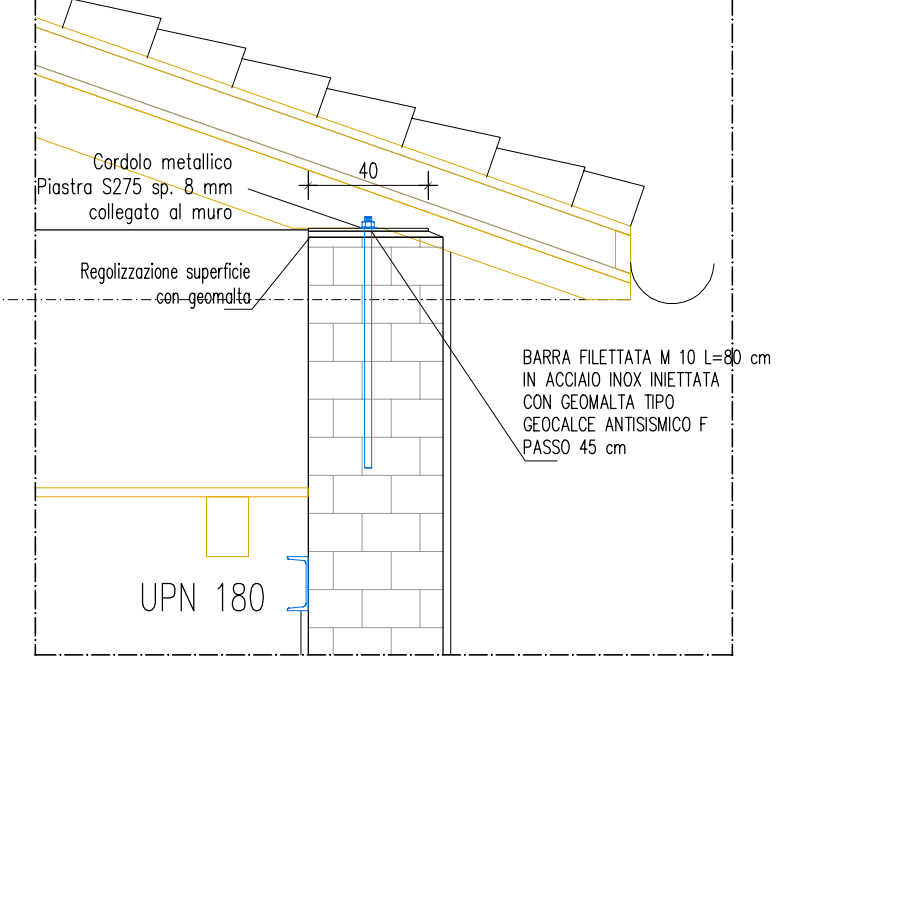
PARTICOLARE A-FASE 2

SCALA 1:25 misure espresse in cm

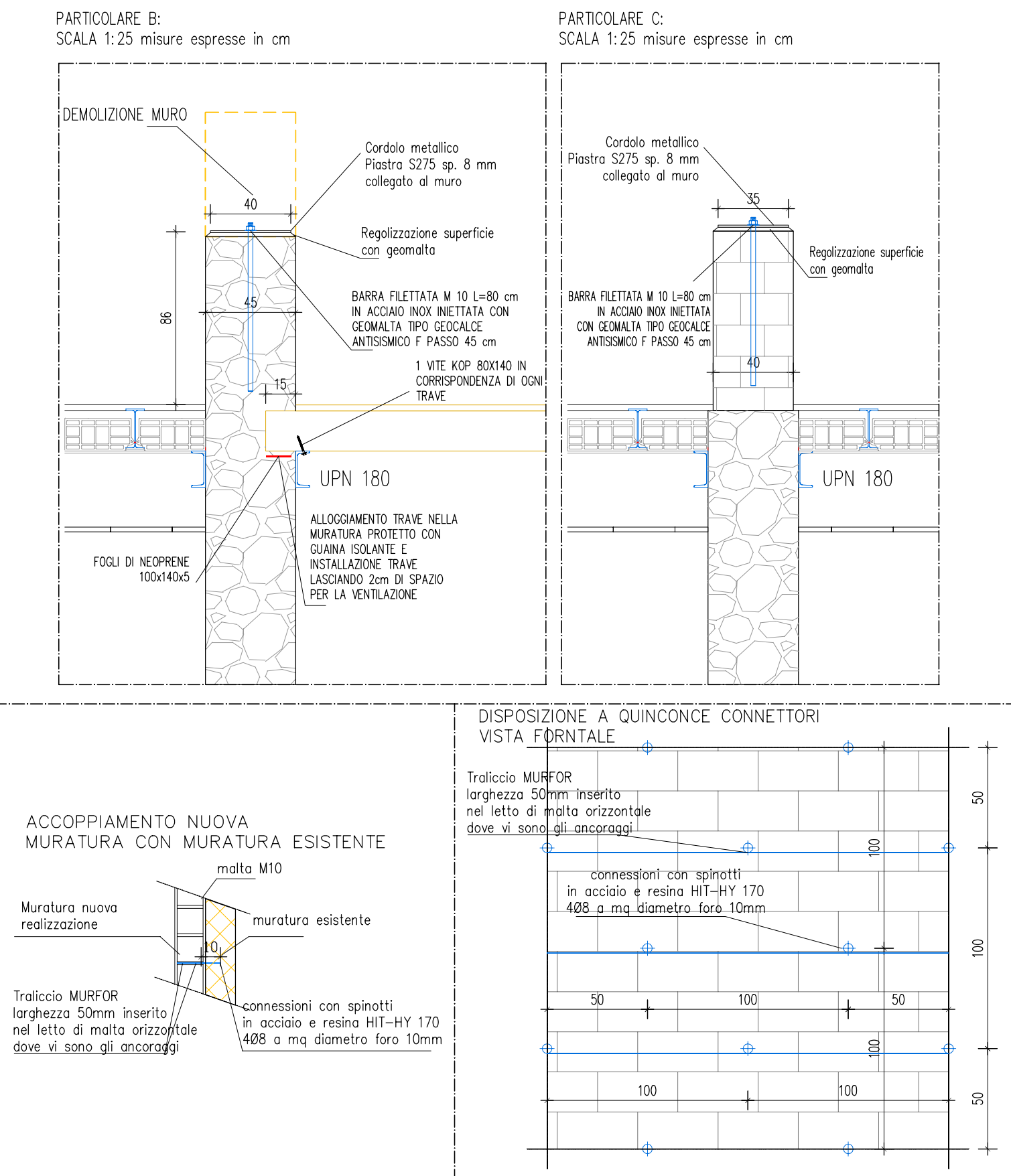


PARTICOLARE D-FASE 2

SCALA 1:25 misure espresse in cm

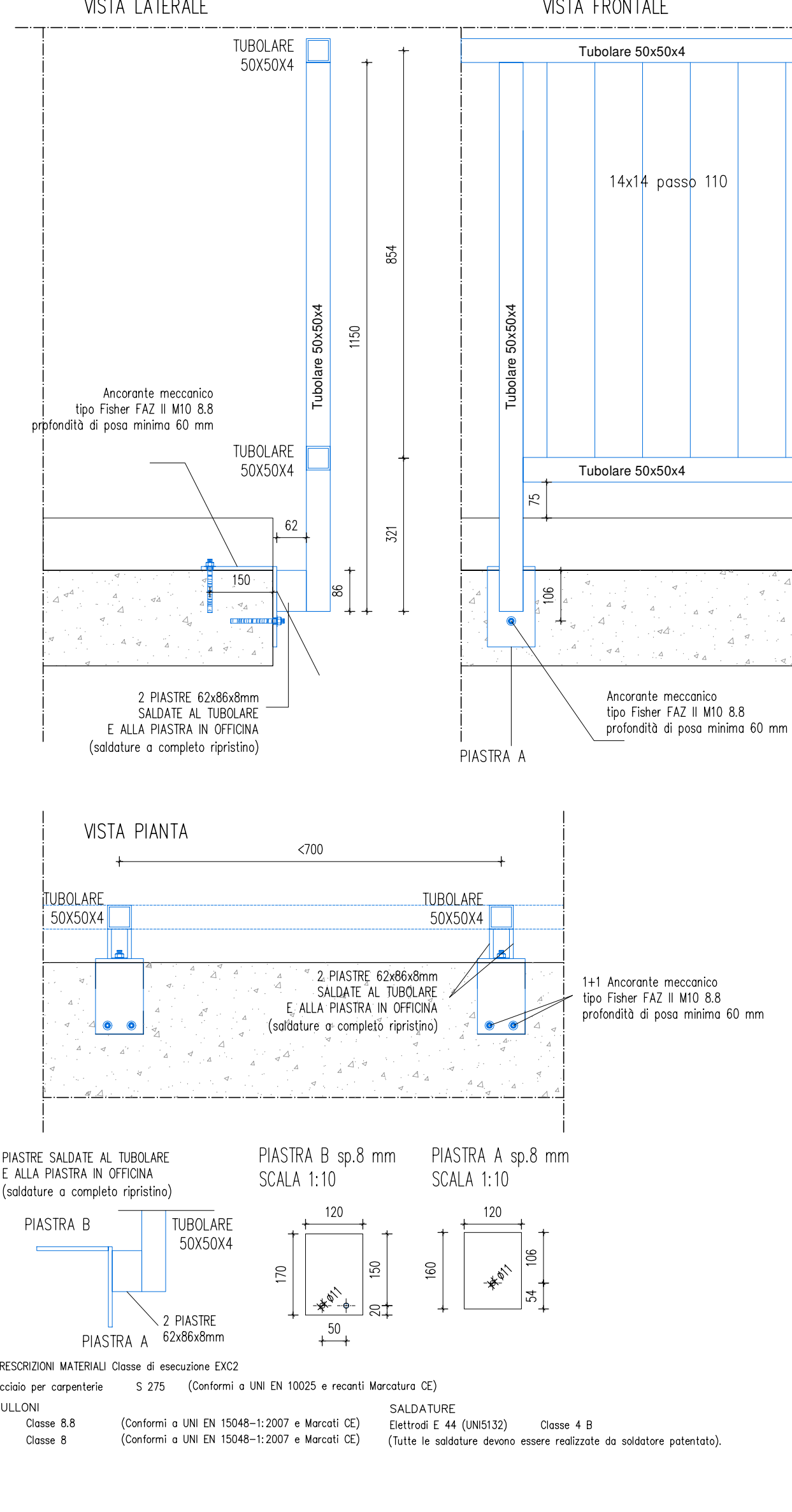




MATERIALI UTILIZZATI									
CALCESTRUZZO A PRESTAZIONE GARANTITA									
Compi di impiego	CLASSI DI ESPOSIZIONE AMBIENTALE	Classe di resistenza	(UNI 11104: Prosa. 4)		D max aggregati (mm)	Classe di consistenza al getto	Copri ferro (mm)	Tolleranza esecuzione (mm)	
			Rapporto (kg/m³)	Contenuto minimo di cemento					
Fondazioni	XC2	C25/30 (Rck 30 N/mm²)	0,6	280	32	S3	40	10	
Travi corbel	XC0	C25/30 (Rck 30 N/mm²)	0,55	280	20	S4	30	10	
MALTA CEMENTITIA A PRESTAZIONE GARANTITA									
Betoncristo Armato									
BASTONE D'ARMATURA									
In barre Ømm ≤ 22 mm	Acciaio B450C (FeB44K) ad adesione migliorata, valutabile con maturazione del produttore e del sopralluente. (f <sub>yk</sub> /f <sub>yk</sub> Edo) ≤ 1,13, f <sub>yk</sub> /f <sub>yk</sub> Edo ≤ 1,13								
ACCIAIO									
ACCIAIO per carpenterie/land									
Acciaio S275 (Fe430)									
Viti/Bulloni									
Classe 8.8 S275 marcati secondo EN 10081-1									
Saldature									
A completo ripulimento. Nel caso di saldature in opera non zincate prescrivere la protezione con prodotti da sottoposizione all'approvazione della Direzione Lavori									
PROTEZIONE FERRO D'ARMATURA									
Malta (grigio)									
tipo Maprapel secondo le indicazioni fornite dal produttore certificato secondo EN 12617									
MALTE PER RIPRISTINO COPRIFERRO									
Malta (grigio)									
tipo Maprapel 430 secondo le indicazioni fornite dal produttore certificato R3 secondo EN 1504-3									
ANCORANTE CHIMICO									
Conessioni solai									
Ancorante chimico tipo HELTI HY - 170									
Conessioni pareti									
Ancorante chimico tipo HELTI HY - 170									
MURATURE PORTANTI									
Malta									
Malta Cementizia M10 a composizione garantita secondo la UNI EN 1015-11:2007									
Mattoni									
Mattoni Piani UNI 84, tra cui 5 N/mm² (20 kg/cm²) tra cui 5 N/mm² (20 kg/cm²)									
LEGNO LAMELLARE									
Classe di Resistenza GL 30+ UNI EN 14080:2013									
CLASSE RESISTENZA AL FUOCO: R 60									
TRAVI TRAVETTI									
Particolare costruttivo con legno, collegamenti, sistemi di carpenteria come pareti, solai e viti adatti all'impresa esecutrice dovranno essere approvati dalla D.L.									
LEGNO ELEMENTI NON STRUTTURALI									
Altre Legno coniferi C24 - UNI EN 338 Unione del legno >25%									
TOLLERANZE ESECUTIVE. LE MISURE VANNO VERIFICATE IN CANTIERE									
Tutte le misure vanno controllate in cantiere prima della produzione, la risoluzione di eventuali problematiche e gli eventuali particolari mancanti vanno concordati con la Direzione Lavori. E' compito dell'impresa produrre i costruttivi di officina degli elementi in legno e in carpenteria metallica, che dovranno essere approvati dalla DL prima della produzione.									



PARAPETTO PRIMO LIVELLO (RIF. TAV. ST.01)

SCALA 1:10 misure espresse in mm



 <b>COMUNE DI DERUTA</b> Piazza del Comune, 15 - 06053 Deruta (PG) Tel. 075/9728511 - Fax 075/9728509 comune.deruta@postacert.lombardia.it		 <b>Next Generation EU EuroPA Comune</b> FINANZIATO DALL'UNIONE EUROPEA - NEXT GENERATION EU	
COMMITTENTE		COMUNE DI DERUTA	
OGGETTO		COMUNE DI DERUTA MIGLIORAMENTO SISMICO DELL'EDIFICIO SCOLASTICO SEDE DELLA SCUOLA PRIMARIA, UBICATO IN VIA DANTE ALIGHIERI, FRAZIONE SANT'ANGELO DI CELLE. CUP B59F18000590002	
ELABORATO S.T.02		TITOLO PROGETTO DEFINITIVO/ESECUTIVO OPERE STRUTTURALI INTERVENTI SULLE PARETI SOTTOTETTO INTERVENTI SOLAIO SECONDO LIVELLO	
SCALE 1:50 1:25 1:10		Ing. Daniele Cangini Arch. Samuele Carroli Ing. Daniele Cangini Ing. Tommaso Pavani P.I. Pierpaolo Conti Ing. Daniele Cangini Geol. Oberdan Drappelli	
REV. 1		DATA DICEMBRE 2022	
REDAITO		ISTITUTO - INGEGNER ASSOCIATI	
VERIFICATO		-	
APPROVATO		-	